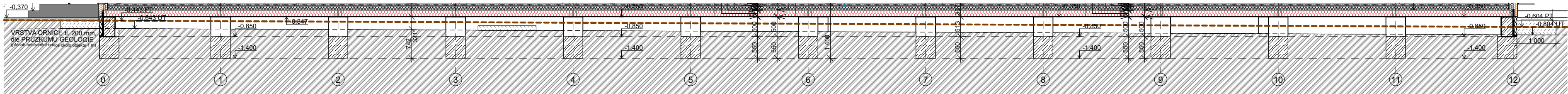
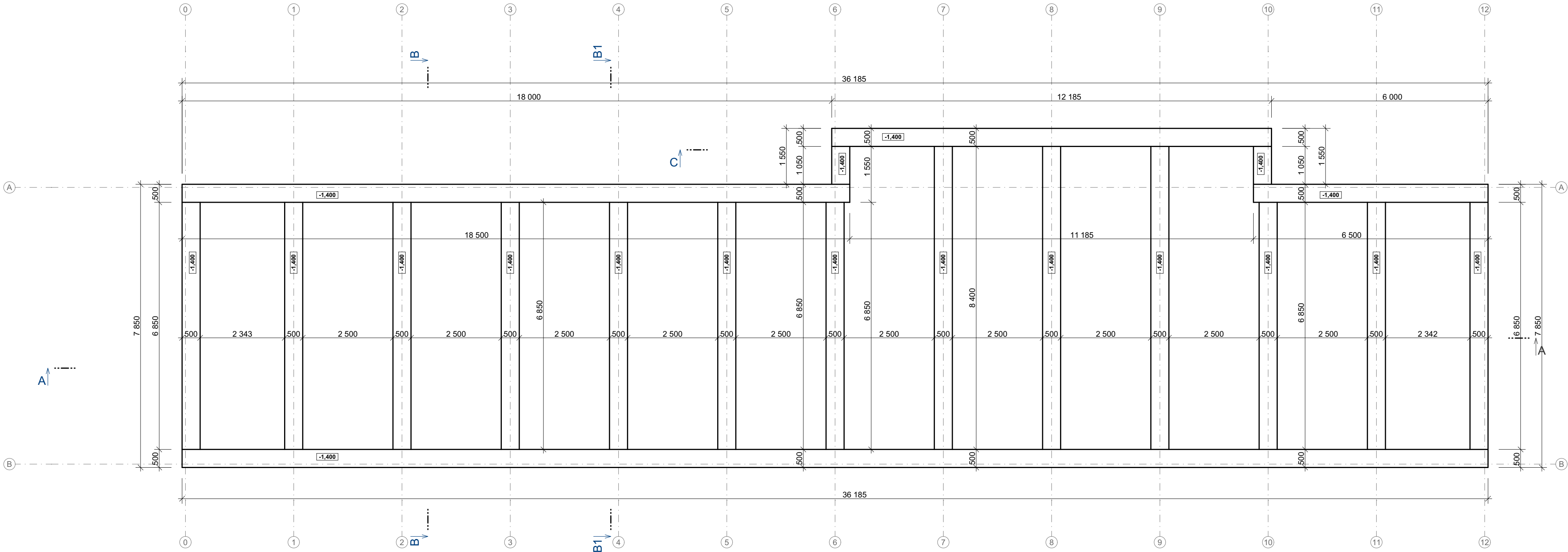


STAVEBNÍ JÁMY A VÝKOPY



Následující výtah byl vytvořen z podkladů IG průzkumu:

Geologické poměry
Geologické poměry v prostoru projektované stavby byly stanoveny podle IG průzkumu, kde součástí průzkumu byla 1 vrtná sonda do hloubek 2,3 m.

Geologický profil Vrt V-1:
0,0-0,3 m p.t. Navážka- charakter písčitého štěrku, velikost do 40 mm, tmavě hnědý
0,3–1,5 m p.t. Hlína s nízkou plasticitou tuhá, neplastická, suchá až vlhká, barva šedohnědá-F5/ML
1,5-2,3 m p.t. Písek hlinitý, středně ulehlý, příměs štěrku, zaoblený, velikost do 40 mm, suchý až zvodnělý, barva hnědá S4/SM

Následující výtah byl vytvořen z podkladů Statika, technická zpráva:

Materiály
Železobetonové konstrukce základů budou z betonu pevnosti C 20/25- XC2, DMAX16.
Výztuž betonářská B 500B.

Výkopy a zajištění stavební jámy
V rámci stavby bude řešeno pouze zajištění stěn výkopů. Celý obvod stavební jámy bude zabezpečen svahováním.
Zajištění stavební jámy je uvažováno jako dočasná konstrukce.
Základovou spáru je třeba ochránit proti mechanickému poškození a proti negativním klimatickým vlivům.
Je nutné nenechávat základovou spáru delší dobu otevřenou.
Po vyhloubení výkopů na konečnou úroveň je nezbytné rychlé provedení podkladního betonu.
Při finálním odtěžování je nutné použít bagr s hladkou lžicí, případně pracovat ručně.
V případě výskytu srážkové vody ve stavební jámě je třeba vodu odvést například pomocí drenážních kanálků a čerpacích šachet či retenčních objektů.

IG+HG PRŮZKUM - podrobněji viz. dokladová část

SOUŘADNICOVÝ SYSTÉM S-JTSK
VÝŠKOVÉ KÓTY JSOU RELATIVNÍ, VZTAŽENÉ K ±0,000
±0,000 = 199,70 m.n.m. Bpv

NÁZEV STAVBY:		RAZÍTKO:			
Budova zázemí fotbalového hřiště FK Bospor Bohumín					
katastrální území: Nový Bohumín [707031] parc. čísla: 1498, 1501, 1502, 1503/1, 1506					
OBJEDNATEL: Městský úřad Bohumín adresa: Městský úřad Bohumín 735 81 Bohumín tel.: +420 596 092 168 fax: - email: hock.jan@mubo.cz					
GENERALNÍ PROJEKTANT: CUBESPACE CUBESPACE s.r.o. www.cubespace.eu Atelier: Cermakova 2085/24 100 00 Praha 10 Sídlo společnosti: Na Moráni 1750/4 128 00 Praha 2 Tel.: +420 733 353 718 E-mail: info@cubespace.eu IČO: 27886794 DIČ: CZ27886794					
VYPRACOVAL: CUBESPACE s.r.o.		ODP. PROJEKTANT: Ing. arch., Ing. Rastislav Lukáč (2295 AA)			
NÁZEV ČÁSTI:		STAVEBNÍ OBJEKT			
VÝKRESOVÁ ČÁST		SO 01			
NÁZEV VÝKRESU:		MÉRITKO / SCALE:	FORMÁT:	Č. PARE	
STAVEBNÍ JÁMY A VÝKOPY		1:80			
STUPĚŇ DOKUMENTACE:		DATUM	Č. ZAKÁZKY:	OZN. ČÁSTI:	OZN. VÝKRESU:
DPS	11/2025	24-359	D.1.1.3	D.1.1.3.d	